

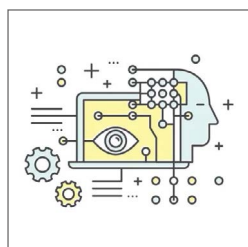


# IL FUTURO DEI BROKERS ASSICURATIVI ITALIANI

## IASSICUR CITY GUIDA LA RIVOLUZIONE DEL SOFTWARE GESTIONALE ASSICURATIVO

Dopo il grande salto tecnologico rappresentato dai workflow attivi e dalle dashboard di business intelligence, IAssicur City presenta ben altre sei grandi innovazioni al servizio dei Brokers assicurativi.

Vediamo quali.



**Caricamento delle Polizze (CREA EMISSIONE).** Semplicità ed estetica applicata ad un contesto estremamente complesso come il caricamento delle polizze. Tramite il nuovo Crea Emissione l'utente inserisce le specifiche principali

del tipo di polizza (con o senza garanzie, con o senza coassicurazione, con o senza capitali, ecc.)

e, dati gli input iniziali, la maschera si sviluppa da sé, in automatico. Il risultato è una drastica riduzione dei tempi di caricamento e una completezza di dati tecnici assicurativi difficilmente raggiungibile tramite i metodi tradizionali di inserimento dati.



**Pagamenti Elettronici (MODULO PAY-BY-LINK).** Inserito perfettamente in un contesto di automazione e digitalizzazione dei processi, consente di automatizzare il ciclo di richiesta pagamento, incasso, messa a cassa e riconciliazione.

Quando l'intermediario manda tramite IAssicur City le comunicazioni di scadenza ai clienti (es.

stampa avvisi o estratto conto), oltre a spedire il classico PDF con l'evidenza delle posizioni aperte da saldare, il programma inserisce nella mail anche un link di pagamento. Cliccando sul link il cliente viene direzionato sulla pagina di pagamento. Quando il cliente ha pagato, IAssicur riceve dai circuiti di pagamento il flusso di riconciliazione con gli importi di tutte le transazioni. Semplice ed efficace, finalmente disponibile.



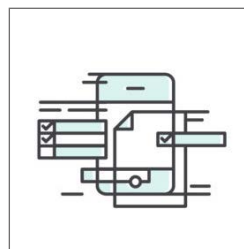
**Importazione dei Files** (MODULO CARICA-FLUSSO). In un mondo in cui tutto è 'dato', una funzione sofisticata in grado di importarlo nel modo più semplice possibile diventa fondamentale. Ideale, ad esempio, per i libri matri-

cola e per le acquisizioni di flussi in generale: è proprio in quest'ottica che IAssicur City, grazie al nuovo modulo, è in grado di importare qualsiasi tracciato di dati sufficientemente strutturato.



**Nuovo Quietanzamento** (CREA PREPARA-QUIE). Se il Crea Emissione concentra tutto il know how esperienziale per agevolare il più possibile il caricamento delle polizze, Crea Prepara-Quie concentra il know how esperienziale relativo

alle molteplici fasi del quietanzamento mensile. Da oggi, IAssicur City è in grado di quietanzare perfettamente qualsiasi tipo di polizza in un'unica funzione suddivisa in fasi: dal carico iniziale, all'invio degli avvisi di scadenza con relativa generazione dei titoli mensili. Tutto in un'unica funzione chiara, sintetica e fortemente automatizzata.



**Gestione dei Questionari** (MODULO QUESTIONARIO). Un ulteriore passo avanti nella gestione della compliance assicurativa (ad es. Coerenza e Demands and Needs) e, in generale, nella gestione di tutte quelle attività in cui

è importante l'utilizzo di questionari. Il modulo Questionario permette la generazione di qualsiasi tipo di questionario (di form à la Google, per intenderci) compilabile direttamente da interfaccia. Il modulo viene predisposto con tutte le domande, sia nelle specifiche sia nelle funzioni collegate (invio allegati, richiesta di firma elettronica, ecc.) e, una volta che la maschera è compilata, IAssicur genera la stampa PDF in automatico e memorizza i dati in un archivio dedicato per future consultazioni o ricerche.



**Smistamento automatico delle email in entrata e sistema di ticketing** (MODULO IASSISTANCE). Perché non rivoluzionare ulteriormente il lavoro d'ufficio del Broker? L'intelligenza artificiale e l'esperienza di Diagram-

ma nel rendere 'intelligente' il gestionale, giocano un ruolo fondamentale nelle funzionalità di questo nuovo innovativo modulo. In pratica, da oggi, IAssicur City non solo è in grado di inviare email in modo condizionato e controllato grazie ai workflow attivi, ma è in grado anche di ricevere le email, smistarle, allegarle ai vari archivi e attivare in modo automatico eventuali azioni collegate. Un aiuto ulteriore, ad esempio, all'organizzazione dell'Ufficio Sinistri o ai sistemi di CRM più avanzati.

